

食品検査でニーズの高まりつつある X線検査装置で、 食の安全・安心に貢献します。

HACCPに沿った衛生管理の制度化に伴い、食品の品質管理に対する要求は近年さらに高まっています。

また、食品製造工場では、これまで以上の生産性向上、コスト削減、業務効率化も求められています。これらの課題を解決するために、リコーは食品向けX線検査装置を提供します。



異物検査、形状検査、数量検査、 かみこみ検査など多様な検査に対応します。

出荷商品の検査工程では、包装品、未包装品などさまざまな状態で商品検査を行います。包装された商品を非接触・非破壊で内部の異物混入を確認できることが特徴のX線検査装置で、商品の安全・安心をサポート。ステンレス製・保護等級IP66※の実現でHACCPの衛生管理にも対応します。※装置の検査室のみ

簡単メンテナンス、安全設計。

水洗い等、衛生品質を保つための日々のメンテナンスが簡単に行えます。さらに、自動停止・手動停止など、万が一に備えられる安全設計により、現場で働く方の安全・安心をサポートします。

操作履歴、検査履歴などのデータ管理が 可能で、レポートの生成も簡単です。

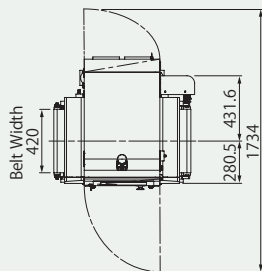
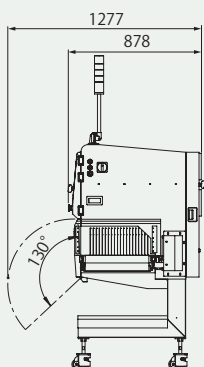
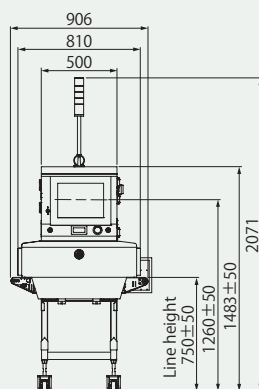
生産者から食卓まで安全・安心にお届けするために必要な『食のトレーサビリティ』には、加工工程におけるデータ管理が重要です。

リコーのX線検査装置は、検査工程で例えば検査品目・時刻・数量・不良件数・X線画像などのデータを生成・保管でき、データ分析や後工程へのデータ連携が可能です。

また、最近では不良時の画像だけではなく、良品画像を含めたすべての画像を保存・保管し、出荷時の製品状態の画像確認を可能にすることで、より強固な安全・安心の確保が求められています。リコーのX線検査装置は、これらに必要なデータや画像を管理し、データ分析・レポート作成等をスムーズに行うことができます。

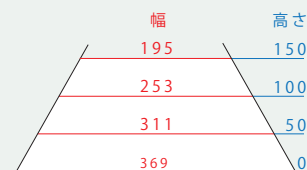
RICOH FS 3111R

製品寸法図



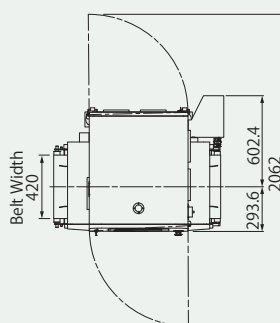
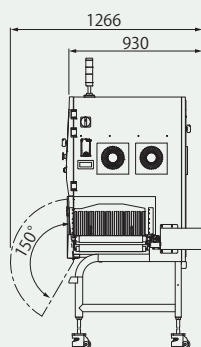
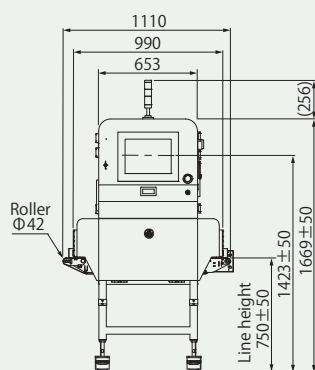
検査可能範囲詳細

単位: mm



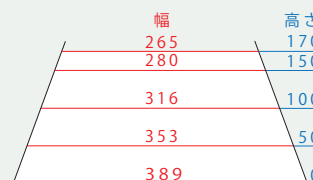
RICOH FS 3240R

製品寸法図



検査可能範囲詳細

単位: mm



機種名		RICOH FS 3111R	RICOH FS 3240R
X線出力	最大出力	100 W	480 W
	最大管電圧	80 kV	120 kV
	最大管電流	1.25 mA	4 mA
検査可能範囲	最大幅	369 mm	389 mm
	最大高さ	150 mm	170 mm
搬送部 (コンベア)	搬送質量	12 kg	20 kg
	搬送速度	10 ~ 72 m/min	10 ~ 48 m/min
	搬送路幅	420 mm	
表示方式		15 inch カラータッチパネル	
安全性		漏洩 X 線量 1 μ Sv/h 以下、安全装置による X 線漏洩防止	
保護等級		IP66 準拠 (検査室のみ)	
使用環境		0 ~ 35 °C、30 ~ 85 %RH (結露なきこと)	
本体質量		230 kg	320 kg
電源		200 VAC、50/60 Hz、1.2 kVA	200 VAC、50/60 Hz、1.7 kVA

RICOH
imagine. change.

株式会社リコー
RICOH Industrial Solutions BU
産業機器事業部 営業室
神奈川県海老名市泉 2-7-1 〒243-0460

<https://industry.ricoh.com/xray-inspection-system>

本カタログ掲載製品に関するお問い合わせは下記宛にお願いいたします。

お問い合わせ先



0120-855-120

●受付時間: 平日 9時~17時 (土日祝祭日、弊社休業日を除く)
※受付時間を含め、記載のサービス内容は予告なく変更になる場合があります。あらかじめご了承ください。

●お問い合わせ・ご用命は...

このカタログの記載内容は、2023年1月現在のものです。