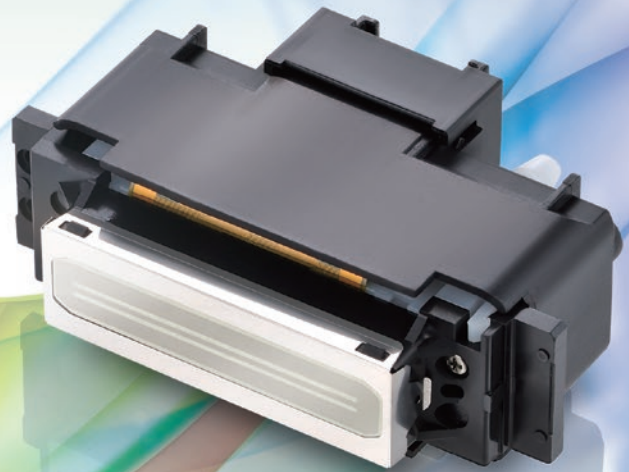


産業用インクジェット

RICOH GH2220

RICOH
imagine. change.

サイングラフィックス・
テキスタイル用途に、
コストパフォーマンスを発揮する
インクジェットヘッドです。



選択の幅を広げる、シリコンハウジングのシンプル設計

高性能ヘッドでご好評を頂いているMHシリーズに、新たにGHヘッドを加えました。リコー産業用インクジェットヘッドのラインナップをさらに充実させ、お客様の選択の幅が広がります。ヒーターレスのシンプル設計で、サイングラフィックス・テキスタイル用途にご利用いただけます。



※出カイメージ



水性インク+屋外に強い ソルベントインク対応

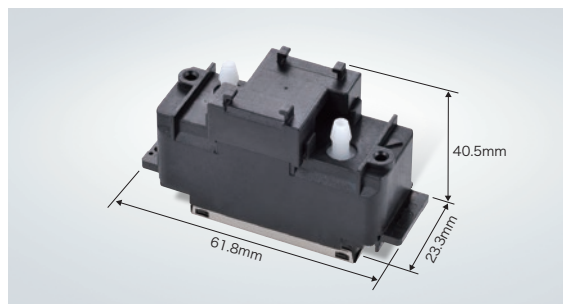
水性インクに加え、ソルベントインクに対応したヘッドです。

マルチドロップによるグレースケール表現

ノズルから高速で吐出されたインクを、メディア表面に到着する前に瞬時に統合する、マルチドロップによる液滴制御に対応。液滴量をコントロールし、小液滴から大液滴まで自由な吐出を可能にします。

水性/溶剤インク対応のシンプル設計

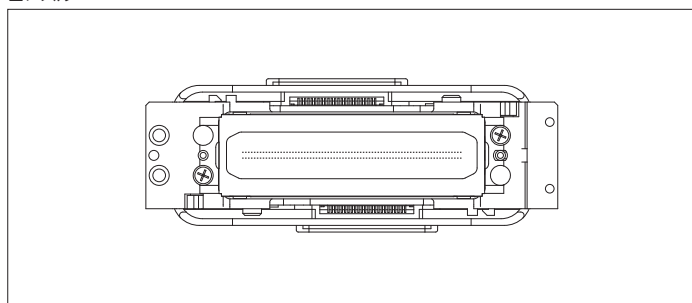
GH2220



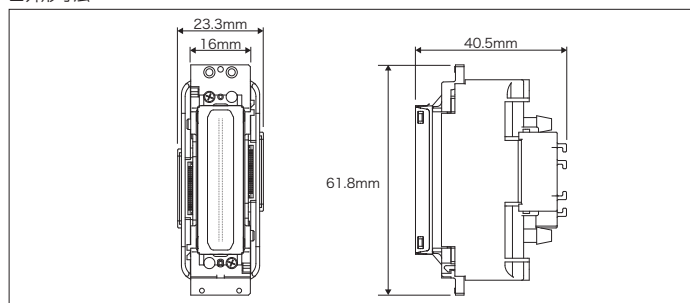
	GH2220
方式	積層ビエゾプッシュモード方式
印刷幅	32.4mm
ノズル数	384
ノズルピッチ	1/150インチ/列(約0.1693mm/列)
ノズル列間オフセット	0.931mm
対応インク	水性インク、溶剤インク
外形寸法	幅:約61.8mm 奥行:約40.5mm 高さ:約23.3mm
重量	36g
最大使用可能インク色	2色
温度制御	ヒーター、サーミスタなし
寿命	300億回 [※] 吐出/ノズル
最大駆動周波数	30kHz(シングルドロップ) 24kHz(マルチドロップ)
平均液滴量 ※インクの特性によります	3~5pl(シングルドロップ) 21±2pl(マルチドロップ)
粘度	8±0.5mPa·s (@25°C)
表面張力	25±5mN/m (@23±2°C)
最大使用可能階調 ※インク特性によります	4階調
アライメント機構	フレーム突き当て方式

※当社標準テストインクによる連続吐出試験結果

■ノズル



■外形寸法



●製品の外观・仕様などは、改良のため予告なく変更させていただく場合があります。●詳しい性能・仕様・制約条件などについては、販売担当者にご確認ください。
●QRコードは、(株)デンソーウェーブの登録商標です。●会社名および製品名は、各社の商標または登録商標です。

RICOH
imagine. change.

株式会社リコー
東京都大田区中馬込1-3-6 〒143-8555

<http://www.ricoh.co.jp/inkjetcomponents/>

●お問い合わせ・ご用命は・・・

お問い合わせは上記URLまたはこちらから



このカタログの記載内容は、2020年3月現在のものです。