

**RICOH**  
imagine. change.

防水・防塵・業務用デジタルカメラ

**G800**



光学5倍ズーム  
(28 - 140 mm)  
35 mm判カメラ換算値

約1600万画素  
高画質CMOS

フルHD動画対応



防水/防塵



耐衝撃/耐薬品



10fpsフラッシュ



電子水準器  
(水平・アオリ対応)



CALSモード



すかし撮影



セキュリティ機能



カメラメモ

※ 本カタログにおいてのレンズ焦点距離は全て35mm判カメラ換算値です。

# 現場仕様。



妥協を許さないプロのために。ハードな現場に必要な防水、防塵、耐衝撃。緻密な画像が可能な有効 1600 万画素。さらには、画像の管理や分類の手間を軽減するカメラメモ、画像漏えいを防ぐ強固なセキュリティ性能も備えて。RICOH G800。現場仕様が凝縮された、本物の道具がここにある。

## TOUGH

## ハードな現場に、タフな性能を

### 耐衝撃 2.0mの落下テストもクリア。耐衝撃性を高めたタフボディ

小型軽量ながらレンズ前面に強化保護ガラス、要所にプロテクターを装備。米国国防総省の調達規格「MIL Standard 810F」に準拠したテストにおいて、6面・8角・12稜の26方向で高さ2.0mからの落下に耐えるタフさを誇ります。電源ON時の落下にも対応。



### 防水 IPX8相当の防水性能。水深5mで2時間の使用が可能

防水性能はJIS/IEC防水保護等級8級相当に対応。水深5mで2時間の水中撮影に対応しています。濡れやすい現場での撮影はもちろん、雨の日の撮影や、汚れた場合の水洗いも可能です。



### 防塵・耐冷 過酷な現場で力を発揮するタフ性能

ホコリや砂の侵入を防ぐ防塵性能は、JIS/IEC防塵保護等級6級相当に対応。さらに-10℃の環境にも耐えられる耐冷仕様なので、寒冷地でも使えます。



### New 耐薬品性 次亜塩素酸ナトリウム & エタノール、二酸化塩素水での消毒に対応

エタノールや、食品添加殺菌剤として認可されている次亜塩素酸ナトリウム、さらには二酸化塩素水での消毒に対応。医療現場や、製造ラインなどでも安心してご使用いただけます。



### 長時間駆動を実現、約400枚撮影可能

同梱のリチャージャブルバッテリーを使用すれば、約400枚\*の撮影が可能。カメラ操作時以外は画像モニターをOFFにする「シンクロモニターモード」に設定すれば、バッテリーの消耗を抑えることができます。



\* 撮影可能枚数は CIPA 規格に準じた測定条件による目安であり、使用条件により大きく異なります。

### 単四形アルカリ乾電池も使用可能

同梱の大容量リチャージャブルバッテリーに加えて、手軽に手に入る単四形アルカリ乾電池を使用できます。単四形アルカリ乾電池でも、約40枚\*の撮影が可能。長時間の撮影や万一の電池切れといった場合にもすぐに対応できます。



\* 撮影可能枚数は CIPA 規格に準じた測定条件による目安であり、使用条件により大きく異なります。

### フィルター装着可能

レンズ部の傷・結露対策に有効な37mm径の市販フィルターも装着可能。偏光フィルターなどで反射を低減することができます。



### 幅広 & 長尺ネックストラップ



たすき掛けもできるネックストラップは、丈夫な幅広タイプを採用。カメラを首から掛けたまま胸ポケットに入れやすいよう、縦吊りにも対応しています。

### 手袋をしたままでも扱いやすい操作部

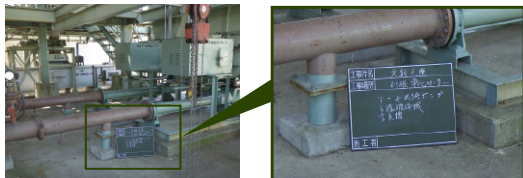
大きめのスイッチ類をシンプルに配置した操作部。手袋をしたままでも使いやすい設計です。

※ 画面は合成によるイメージで、実際の表示とは異なります。



## New 少ない光で明るく撮れる裏面照射型 CMOS 採用

薄暗い現場の様子や黒板に書かれた文字もくっきり描写可能。有効1600万画素なので、トリミングをしても鮮明な画像をキープできます。



## アクセサリシューを装備

市販の外部フラッシュ\*を使用できるアクセサリシュー（JIS B 7101 準拠）を装備。撮影可能なシーンがますます広がります。



\* スレーブ発光機能とプレ発光対応機能の両方を持つフラッシュをご使用ください。パナ機構もしくはロック機構のないもの、プレ発光との同調を解除することができないものは使用できません。また、シンクロナイズ接点には対応していません。

## New 大容量8GBの内蔵メモリー

SDカードが無くても安心して撮影が続けられます。

\* 一部システムが使用しますので、ユーザー領域としては約6.5GBになります。

## New うっかり操作を防ぐ長押しボタン

メニュー設定で、電源ボタン、メニューボタンの長押し選択が可能。持ち運び中に勝手に電源が入ったり、誤ってメニューモードに入り設定が切り替わったりするなどの操作ミスが防げます。

## New 屋外でも見やすく使いやすい、3.0型約92万ドット広視野角画像モニター

3.0型約92万ドットの大型・高精細画像モニターを搭載。広視野角、高コントラストのため、屋外での視認性も抜群。DISP.ボタン長押しで最大輝度に切り替わるので、とっさの対応にも便利です。



※ 画面は合成によるイメージで、実際の表示とは異なります。

## ADJ. ボタン

ADJ.ボタンを押すだけで、露出補正やISO感度などを簡単に設定することができます。

※ カメラメモ設定 ON 時はカメラメモ機能のボタンになります。



## 電子手ぶれ補正機能

高速で2枚露光し合成差分を計算する、新方式の電子手ぶれ補正機能を搭載。薄暗い現場や望遠での撮影時に力を発揮します。

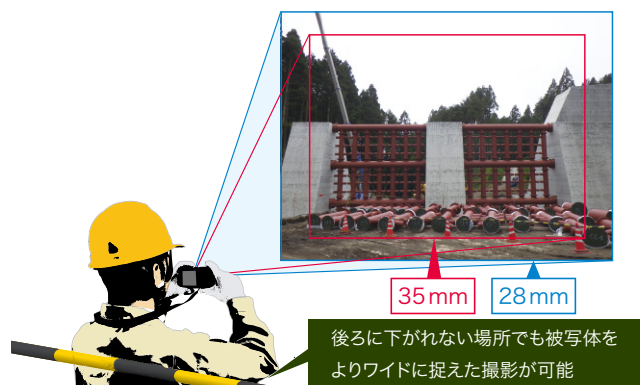
## New なめらかな動きを記録、フルHD動画

フルHD対応（1920×1080、30コマ/秒）なので、より高画質でなめらかな動きを記録できます。ファイル形式にはH.264を採用。

\* 1回の撮影で記録可能な動画は、最大約29分または4GBまでとなります。

## 被写体を思い通りに捉える、28～140mm 屈曲式 光学5倍ズーム

28～140mmの光学5倍ズームを採用。一般的な35mmレンズでは写しきれない広い範囲を撮影できるので、後ろに下がることが困難な現場や室内などでの撮影に便利です。望遠撮影も快適に行なえます。



## ワイドコンバージョンレンズ(DW-5)〈オプション〉



さらにワイドな22mm相当の広角撮影が可能になります。スマートな薄型設計のため、装着時もレンズの厚みを気にせず持ち運べます。装着時JIS保護等級7級に対応した防水性能です。

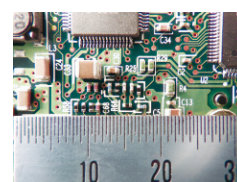


※ ワイドコンバージョンレンズを接続してフラッシュを使用すると、フラッシュの光が周辺に届かないため画像の一部が暗くなります。

## 質感までも表現する、1cmマクロ撮影

小さなネジや傷、素材感までも鮮明に接写できる1cmのマクロ撮影\*。また、フラッシュは被写体から20cmの近さまで対応します。

\* テレ側は15cmまで。



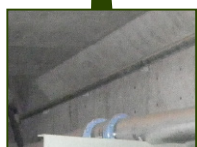
New

## 高感度対応で暗い現場でも安心

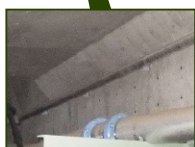
室内や通路、あるいはトンネル内などの薄暗い現場でも安心して撮影できるよう、広角時には10m、望遠時には6.2m先まで届くフラッシュを内蔵。また、超高感度ISO 25600にも対応しているため、フラッシュが使用できない状況でも、撮影することができます。

## ■フラッシュ撮影比較

G700 ※ 強制発光10mモード



RICOH G800 ※ 強制発光10mモード



## ■超高感度ISO 25600 撮影

実際の明るさ ※ イメージ



ISO 25600 ※ RICOH G800、フラッシュOFFで撮影



## 現場でミスを事前に防止

あらゆる現場でミスなく撮影ができるよう、さまざまな便利機能を搭載。

New

## ■カメラ設定を簡単に

カメラ設定ファイルを読み込んでメニュー変更できるので、間違いない設定で撮影ができます。また、ファイルのSDカードへの書き出しも可能。他のRICOH G800も同じ設定にすることができます。

## ■カメラ起動時日付表示機能

撮影日の情報が不可欠な記録写真などに役立つ日付。電源ON時からシャッターボタンを押すまで表示しますので、時計設定のズレによる時刻データの誤りを防ぐことができます。

※ 画面は合成によるイメージで、実際の表示とは異なります。

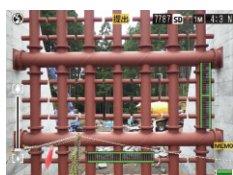


New

## ■水平撮影や前後の撮影角度をサポート

カメラ内部に電子水準器を搭載。水平方向、前後(アオリ)方向の傾きを確認しながら撮影できます。足元が安定していない場所でも正確な撮影を行なえます。

※ 画面は合成によるイメージで、実際の表示とは異なります。



## 多彩な提出用写真に対応する、CALSモード



国土交通省デジタル写真管理情報基準(案)\*に加え、さまざまな電子納品基準に対応する便利なモードを搭載。画質・サイズは「16M 4:3F」～「VGA 4:3N」の全モードを選択できます。

\* 有効画素数は、黒板の文字が確認できることを指標とする。(100万画素程度)

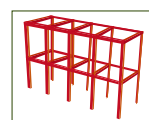
## 特殊な現場にも対応

火事現場など、特殊な場面においてもスムーズに撮影できます。

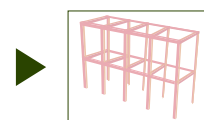
New

## ■比較ができるすかし撮影機能

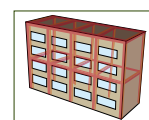
任意の画像をテンプレートとして参照しながら、同一構図での撮影が可能。すかし度は20%、40%、60%、80%から選べます。例えば、建築現場での施工前後の比較などで役立ちます。



撮影



テンプレート画像表示



構図を重ねて撮影

## ■消防モード

2.5m固定焦点への切り替え、ISO感度のアップなどにより、オートフォーカスでの撮影が困難な火災現場もクリアに写すことができます。また静止画の質感を補正できるシャープネス処理にも対応。

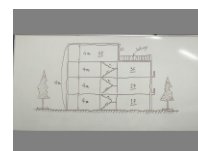


## ■斜め補正機能

斜めから撮影した四角い被写体を、正面から撮影したように補正できます。補正前の画像も記録されます。



補正前



補正後

New

## ■スマートフォンに簡単転送

無線LAN機能を内蔵したSDメモリーカード「Eye-Fiカード」を使用することでスマートフォンなどの端末への転送が簡単に。接続先の確認、選択画像転送、2サイズの縮小転送が可能です。

※ 使用時はEye-Fi接続設定をONにする必要があります。

※ Eye-Fiカードの詳細は、Eye-Fiのホームページ (<http://www.eyefi.co.jp>) を参照してください。



New

## 瞬間を逃さない3つの連写モード

動きのある被写体を撮影する場合などに有効な3つの連写モード。肉眼では捉えられない瞬間を連続した静止画として記録します。

## ■連写

シャッターボタンを押している間、連続撮影ができます。

## ■S(ストリーム)連写

シャッターボタンを押した瞬間から16コマもしくは25コマ(約2秒間)で連続撮影して1つの画像ファイルとして記録。

## ■M(メモリー逆戻り)連写

シャッターボタンを押してから撮影を開始し、離れた瞬間からさかのぼった16コマもしくは25コマ(約2秒間)の静止画を1組にして1つの画像ファイルとして記録。

New

## 画像管理が簡単に行なえるカメラメモ機能

写真だけではわかりにくい画像に、文字情報をメモとして最大20項目、1項目につき最大半角128文字まで画像ファイルに同時に記録できます。複数(最大99ファイル)のカメラメモリストから選択ができ、内蔵メモリに記録することも可能。さらに、カメラメモMODE3を設定すれば、上位のメモ内容に関連した下位のメモ内容のみを表示して選ぶことができます。



カメラメモに対応した図面などの参照画像をカメラ内で閲覧することもできます。

※ 画面は合成によるイメージで、実際の表示とは異なります。

## カメラメモとは

撮影した画像ファイルに情報付加領域を備えることで、画像に関連するメモを付加できます。メモの分類を示す「項目」と、それぞれの項目の「メモ内容」をカメラメモリストとして作成してカメラに取り込みます。カメラメモにより画像の識別や分類が簡単に行なえます。

※ カメラメモリスト作成は付属のソフトウェア List Editor を使用。

## 管理や仕分けなどの後処理をサポートする多彩な機能

撮影した内容を1枚ずつ確認しながらの仕分けや、データ管理など、撮影後の作業負担を大幅に軽減する機能を搭載しています。

## ■ファイル分けを自動で

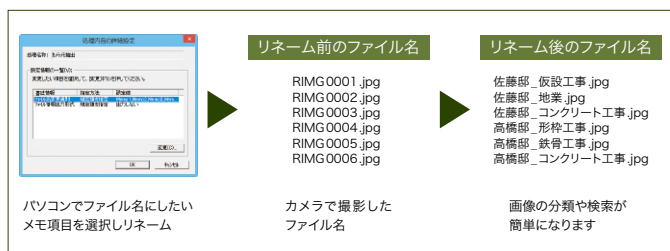
メモ情報を読み込んでファイルを自動分類。撮影後の画像のファイル分けなど、手間を軽減します。※ 付属のソフトウェアDL-10使用。



## ■並べ替えや検索もラクラク

ファイル名をカメラメモの内容に自動でリネーム。画像の分類分けや検索がスムーズに行なえます。さらに、バーコードで読み込んだ情報を画像のファイル名にリネームすることもできます。

※ 付属のソフトウェア EX1 for Client 使用。



## ■カメラメモやパスワードの入力に役立つバーコード読み取り機能

1次元／2次元バーコードの読み取りに対応。バーコードをカメラメモとして保存することにより、物流における荷物の管理や、医療現場での患者取り違え防止などに役立てることができます。

※ バーコード読み取り機能には、カメラメモリストが必要になります。



レンズ部でバーコードを読み取り、カメラメモに情報を取得

画像に書き込む

写真とバーコードをひもづけて管理

## ■メモ付き帳票を簡単に作成

便利なメモ付き帳票を簡単に作れます。手書きをする必要がなく印刷してそのまま報告や説明に使えます。

※ 付属のソフトウェアME1使用。



## ■メモ情報を画像に合成

カメラメモ情報を4隅3箇所画像合成が可能。撮影内容を一目瞭然にすることができます。



New

## ■画像に異なる画像をクリップ

例えば、現場の画像に、計測データの画像をクリップ。2つの画像に関連づけて確認することができます。※ 付属のソフトウェアME1使用。



New

## ■動画にもカメラメモを入力可能

動画ファイルの管理が簡単になります。カメラメモの内容は付属ソフトウェアME1で確認できます。

## ■画像に音声録音、一時メモ追加ができる

撮影時に、音声を最大30秒録音ができます。現場で発生した計測データ等を一時メモとして追加できます。ショートカットキーで入力も簡単です。

## さまざまな操作制限が行なえるカメラロック機能を搭載

パスワードを設定し、カメラをロックできます。カメラ全体や内蔵メモリ再生ロックに加え、USB 経由データ取得、設定変更のみの制限も可能です。ロックはソフトキーボードもしくはバーコードでのパスワード入力で解除できます。



New

## 2つのパスワードが設定できる

カメラの管理者と使用者の2つのパスワードが設定できます。管理者が現場での使用する機能を制限することが可能なので、例えば、メニュー選択に管理者パスワードをかけることで、カメラの設定が現場で誤って変更されることがなくなります。



	管理者	ユーザー
カメラ作動	●	●
メニュー選択	●	●
内蔵メモリ再生	●	●
USB接続	●	●

※ 管理者パスワードが優先されます。

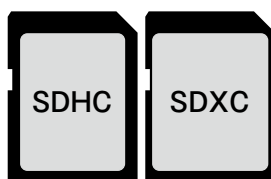
New

## SDカードにパスワード設定可能

SDHCタイプとSDXCタイプの2つのSDカードにパスワード設定が行なえます。万が一、SDカードを紛失または盗難にあった場合などでも画像の流出を防ぐことができます。

※ 設定したパスワードはお忘れにならないようご注意ください。  
パスワードを忘れてしまった場合は、修理受付窓口でもパスワードの解除は行なえません。

※ 動作確認済みカード：パナソニック株式会社、株式会社東芝、サンディスク株式会社製のSDHCメモリーカード、SDXCメモリーカード（256GBまで）



## 撮影画像の信頼性を高める、画像加工検知機能

デジタル写真を証拠資料として提出する際にデータの信頼性を高める高精度の画像加工検知機能を搭載しています。画像全体に対しての加工検知を可能にする「RSA暗号化方式」を採用。付属のソフトウェアEC1で画像を読み取ることで、精度の高い画像加工判定を行ないます。

※ 付属のソフトウェアEC1使用。



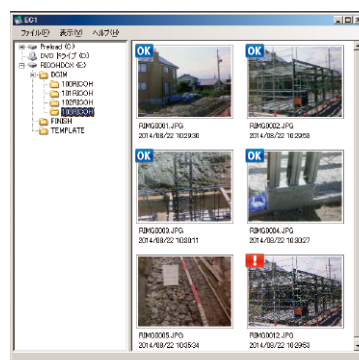
撮影日時 2014.07.07. 10:40:00

画像加工検知モードで撮影した画像には、電子署名が書き込まれる。



撮影日時 2014.08.08. 10:40:00

画像の加工や撮影日時の変更など、画像を改変すると電子署名との不整合が発生。



※ 画面は合成によるイメージで、実際の表示とは異なります。

添付のソフトウェアで画像と電子署名の整合を検証し、画像改変の有無をチェックできる。





# G800

希望小売価格 99,000円(税別)  
商品コード:162045  
JANコード:897559

①②③④

<同梱付属品>  
①USBケーブル(専用)  
②リチャージャブルバッテリー  
③バッテリーチャージャー  
④ネックストラップ  
●使用説明書(カメラ編)保証書など

①②

<オプション品>  
①ソフトケース(SC-700)  
②ワイドコンバージョンレンズ(DW-5)

■RICOH G800の主な仕様

項目	仕様
カメラ部有効画素数	約1600万画素
撮像素子	1/2.3型CMOS(総画素数約1676万画素)
レンズ	焦点距離 5.0〜25mm(35mm換算値28〜140mm) F値 F3.5〜F5.5 通常撮影:約30cm〜∞(広角)、約50cm〜∞(望遠)(レンズ先端から) マクロ撮影:約1cm〜∞(広角)、約15cm〜∞(望遠)、 約1cm〜∞(ズームマクロ)(レンズ先端から)
レンズ構成	9群11枚+プリズム1個
ズーム倍率	光学ズーム5.0倍、デジタルズーム4.0倍、オートリサイズズーム約7.2倍(画像はVGA)
フォーカスモード	マルチAF(コントラストAF方式)/スポットAF(コントラストAF方式)/マニュアルフォーカス/スナップ/∞(AF補助光あり)
ブレ補正機能	電子式ブレ補正機能
シャッタースピード	静止画 8秒、4秒、2秒、1〜1/1500秒(撮影モード、フラッシュモードによりシャッタースピードの上限と下限が変わります) 動画 1/30〜1/10000秒
露出制御	測光モード マルチ(256分割)/中央重点測光/スポット測光(撮像素子によるTTL測光方式) 露出制御モード プログラムAE 露出補正 マニュアル補正(+2.0〜-2.0EV 1/3EVステップ)、オートブラケット機能(-0.5EV、±0.0、+0.5EV) 露出運動補正(オート撮影) 広角:1.7〜15.4EV 望遠:3.0〜15.6EV (ISO AUTOの運動範囲をISO100のEV値にて換算) ※6.0EV以上の環境下では1.0EV下のごとに0.25EV低輝度側にシフトして撮影されます。シフト量は最大で1.0EVまでとなります。
ISO感度(標準出力感度)	オート(通常撮影モードISO100〜ISO 3200、高感度モードISO100〜ISO6400)、マニュアル(ISO100〜ISO25600)
ホワイトバランスモード	オート/屋外/曇天/白熱灯1/白熱灯2/蛍光灯/手動設定/リングライト、ホワイトバランスブラケット機能
フラッシュ	オート(低輝度時および逆光時自動発光)/赤目軽減/強制発光/強制発光10M/スローシンクロ/発光禁止 調光範囲 約20cm〜10.0m(広角)、約40cm〜6.2m(望遠)(ISO AUTO/ISO 1600、レンズ先端から) 充電時間 約8時間
画像モニター	3.0型 透過型液晶、約92万ドット
撮影モード	オート撮影モード/シーンモード(すかし撮影/動画/高感度/消防/斜め補正/文字/ズームマクロ)/マイセッティングモード/CALSMモード/DXモード
画質モード*1	F(Fine)、N(Normal)
記録画素数	静止画 4608×3456、4608×3072、3456×3456、3648×2736、2592×1944、2048×1536、1600×1200、1280×960、640×480 動画 1920×1080、1280×720、640×480 文字 4608×3456、2048×1536
記録媒体	SDメモリーカード、SDHCメモリーカード、SDXCメモリーカード(256GBまで)、Eye-Fiカード(X2、MOBI)、内蔵メモリー(約6.5GB)
記録データ容量	記録 4608×3456 N:約3702KB/画面、F:約6384KB/画面 4608×3072 N:約3304KB/画面、F:約5689KB/画面 3456×3456 N:約2808KB/画面、F:約4820KB/画面 3648×2736 N:約2367KB/画面、F:約4048KB/画面 2592×1944 N:約1257KB/画面、F:約2388KB/画面 2048×1536 N:約831KB/画面、F:約1538KB/画面 1600×1200 N:約556KB/画面、F:約987KB/画面 1280×960 N:約470KB/画面、F:約815KB/画面 640×480 N:約113KB/画面、F:約200KB/画面
画像ファイル形式	静止画 JPEG(Exif ver2.3)*2 動画 MOV(映像:MPEG-4 AVC/H.264、音声:LinearPCM)
その他主要撮影機能	圧縮方式 JPEGベースライン方式準拠(静止画)、ベースラインプロファイルレベル4.1準拠(動画) 連写、セルフタイマー(作動時間:約10秒/約2秒)、インターバルタイマー(撮影間隔:5秒〜3時間、5秒単位)、AE(AE/AFオート移動、ヒストグラム表示、ブリティッシュガイド表示、電子水準器)
その他主要再生機能	表示、拡大表示(拡大率最大16倍)、画像サイズ変更、階調補正、斜め補正、トリミング、スライズ、DPOF設定
外部インターフェース	USB2.0(High-Speed USB)/Micro-B、マスストレージ対応、HDMI*マイク出力端子(Type D)
電源	電池(DB-65):3.6V、単四形アルカリ乾電池×2、ACアダプター(AC-5c オプション);3.8V
電池寿命*4	CIPA規格準拠 DB-65使用時:約400枚、単四形アルカリ乾電池使用時:約40枚*(1画像モニター駆動がONとき)
外形・寸法	約318g(付属電池およびSDメモリーカードを含む)(CIPAガイドラインによる)
質量	約290g(本体のみ)
三脚ネジ穴形状	1/4-20UNC
データ保持時間	約3日間
使用温度範囲	-10℃〜40℃
使用湿度範囲	90%以下
保存温度範囲	-20℃〜60℃
防水・防塵	JIS/IEC防水保護等級8級相当、JIS/IEC防塵保護等級6級相当(IP68相当)

\*1 画像サイズにより、設定できる画質モードが異なります。  
\*2 DCF準拠、DPOF対応。DCFはJEITAで標準化されたDesign rule for Camera File systemの略称です(機器間の完全な互換性を保証するものではありません)。  
\*3 フラッシュOFF時  
\*4 撮影可能枚数はCIPA規格に準じた測定条件によるもので、使用条件により大きく異なり、目安となります。  
\*5 パナソニック株式会社製の単四形アルカリ乾電池を使用。

■RICOH G800のオプション一覧

商品名	型名	希望小売価格(税別)	商品コード	JANコード*
ワイドコンバージョンレンズ	DW-5	12,000円	171930	028427
リチャージャブルバッテリー	DB-65	4,000円	174580	855535
バッテリーチャージャー	BJ-6	4,000円	171870	020728
ACアダプター	AC-5c	5,500円	173631	860584
ソフトケース	SC-700	3,200円	174552	862311
HDMI*ケーブル	HC-1	3,000円	173611	864063

\* JANコードは、それぞれのコードの前に国別、メーカー別コード「496131」がつけます。

■RICOH G800同梱ソフトウェア

	Windows Vista*	Windows* 7	Windows* 8.1	Windows Server* 2008 R2	Windows Server* 2012 R2
1. DL-10	○	○	○	○	○
2. List Editor	○	○	○	○	○
3. ME1	○	○	○	○	○
4. EC1	○	○	○	○	○
5. EX1	○	○	○	○	○

■RICOH G800同梱ソフトウェアの動作環境

対応OS	Windows*
対応OS	Windows Vista* Service Pack 2 Windows* 7 Service Pack 1 32bit 版/64bit 版 Windows* 8.1 32bit 版/64bit 版 Windows Server* 2008 R2 Service Pack 1 Windows Server* 2012 R2
CPU	Pentium®IV:1.6GHz以上 Pentium®M:1.4GHz以上 Intel® Core™ 2 Duo:1.5GHz以上
メモリー	1GB以上
インストール時のハードディスクの空き容量	300MB以上
ディスプレイの解像度	1024×768ドット以上
ディスプレイの表示色	65000色以上
USBポート	上記パソコン本体で使用可能なUSBポート

※ Windows Vista\*の64bit版には対応していません。  
※ OSをアップグレードしたパソコンの場合、正常にUSB機能が動作しないことがあるためサポートできません。  
※ OSのシステム環境の変化やサービスパックなどのリリースにより、正しく動作しないことがあります。  
※ HUBなどのほかのUSB機器との組み合わせで使用する場合、正しく動作しないことがあります。  
※ 動画などの大きなファイルを取り扱う場合は、より大きなメモリー環境で利用することをお勧めします。

■SDメモリーカードに記録できる枚数一覧と記録時間一覧

モード	画像サイズ	内蔵	1GB	2GB	4GB	8GB	16GB	32GB
CALS SCENE (動画、文字以外)	16M 4:3F	1072	151	307	603	1228	2471	4956
	16M 4:3N	1848	260	529	1040	2117	4260	8546
	14M 3:2F	1204	169	345	678	1379	2776	5569
	14M 3:2N	2062	292	591	1160	2361	4751	9532
	12M 1:1F	1420	200	407	799	1626	3272	6565
	12M 1:1N	2437	343	698	1371	2791	5615	11265
	10M 4:3F	1688	238	484	950	1934	3891	7805
	10M 4:3N	2898	408	830	1631	3319	6678	13396
	5M 4:3F	2859	432	819	1609	3275	6589	13218
	5M 4:3N	5361	765	1536	3017	6140	12355	24763
	3M 4:3F	8276	623	1254	2463	5012	10085	20231
	3M 4:3N	8248	1162	2364	4642	9447	19007	38128
SCENE (文字)	2M 4:3F	6918	975	1982	3893	7923	15941	31979
	2M 4:3N	11914	1727	3415	6705	13645	27455	55075
	1M 4:3F	8248	1185	2364	4642	9447	19007	38128
	1M 4:3N	14297	2015	4098	8046	16375	32946	66090
	VGA 4:3F	30637	4650	8781	17242	35089	70600	141621
	VGA 4:3N	53614	7556	15367	30174	61406	123550	247838
	16M 4:3	1848	260	529	1040	2117	4260	8546
	3M 4:3	4376	623	1254	2463	5012	10085	20231
	Full HD 1920(30fps)	45分43秒	6分26秒	1分36秒	25分43秒	52分22秒	105分21秒	211分21秒
	HD 1280(60fps)	45分43秒	6分26秒	1分36秒	25分43秒	52分22秒	105分21秒	211分21秒
	HD 1280(30fps)	74分55秒	10分33秒	2分28秒	42分10秒	85分49秒	172分39秒	346分21秒
	VGA 640(30fps)	207分23秒	29分13秒	5分26秒	1分16分43秒	23分32秒	47分55秒	95分41秒

※ 撮影可能枚数、時間は目安です。

●Windows、Windows Vista、Windows Serverは米国Microsoft Corporationの米国およびその他の国における登録商標です。●Intel®、Pentium®およびIntel® Core™ 2 Duoは、アメリカ合衆国およびまたはその他の国におけるIntel Corporationの商標です。●HDMI、HDMI ロゴ、およびHigh Definition Multimedia Interfaceは、HDMI Licensing, LLCの商標または登録商標です。●Eye-Fi、Eye-Fiロゴは、Eye-Fi Inc.の登録商標です。●SDXCロゴはSD-3C、LLCの商標です。●EPSON®のPRINT Image Matching IIIに対応しています。●PRINT Image Matching、PRINT Image Matching II、PRINT Image Matching IIIに関する著作権はセイコーエプソン株式会社が所有しています。●その他の会社名および製品名はそれぞれ各社の商標または登録商標です。  
●製品の色及び写真は、印刷物の色、実物の色とは若干異なることがあります。●あなたが記録したものは個人として楽しむもののほかは、著作権上権利者に無断で使用することはできません。なお、実演や興行・展示などでは個人で楽しむ目的であっても記録を制限している場合があります。●本製品の故障、誤動作およびバッテリーの消耗やメモリーカードの破損等によりデータが消失したり、付随的損害(撮影に要した費用など)が生じて一切その責任を負いません。あらかじめご了承ください。●製品の仕様および外観は予告なく変更する場合があります。●本カタログに記載されている撮影枚数および撮影時間は、バッテリー使用時の持続時間に制限される場合があります。●液晶モニターのパネルは精密度の高い技術で作られています。特性上、一部に点灯しない画面や常時点灯する画面が存在することがあります。●このカメラはクラスB情報処理装置で家庭環境での使用を目的とした情報処理装置等電波障害自主規制協議会(VCCI)基準に適合しておりますが、テレビやラジオなどに受信障害を起こすことがあります。●このカメラは、国内仕様です。付属している保証書は国内のみ有効です。  
●保証書は必ず「購入日、購入店」等の記入を確かめて購入店からお受け取りください。●補修用性能部品の最低保有期間は、製造打切り後5年間です。●詳しい仕様、契約条件等につきましては、販売担当者にご確認ください。



安全にお使いいただくために…

●ご利用の前に『使用説明書』をよくお読みの上、正しくお使い下さい。●表示された正しい電源・電圧でお使いください。



株式会社 リコー  
東京都大田区中馬込1-3-6 〒143-8555

http://industry.ricoh.com/dc/

リコー製品に関するお問い合わせは「お客様相談センター」で承っております。

お客様相談センター

ナビダイヤル ☎ 0570-001313

●受付時間:平日 9:00〜17:30、土・日・祝日 10:00〜17:00(年末年始およびビルの施設点検日は休業)  
\*ナビダイヤルをご利用いただく場合は、03-6629-9220 をご利用ください。\*電話がつながりますと音声ガイダンスが流れますので、ガイダンスに従ってご希望の番号を操作してください。担当窓口におつなぎいたします。※お客様相談センターでは、お問い合わせ内容を正確に把握し、対応品質向上のために、原則としてお客様との通話内容を録音させていただいております。※時間帯によっては、回線が繋がりにくいこともありますがご了承ください。※受付時間を含め、記載のサービス内容は予告なく変更になる場合があります。あらかじめご了承ください。  
■リコーに提供いただいたお客様の個人情報の取り扱い方針については、当社ホームページでご確認いただけます。

地球環境保護のために、このカタログには植物油インキを使用しています。

このカタログの記載内容は、2017年12月現在のものです。

1409K-1712<34181206>9/1